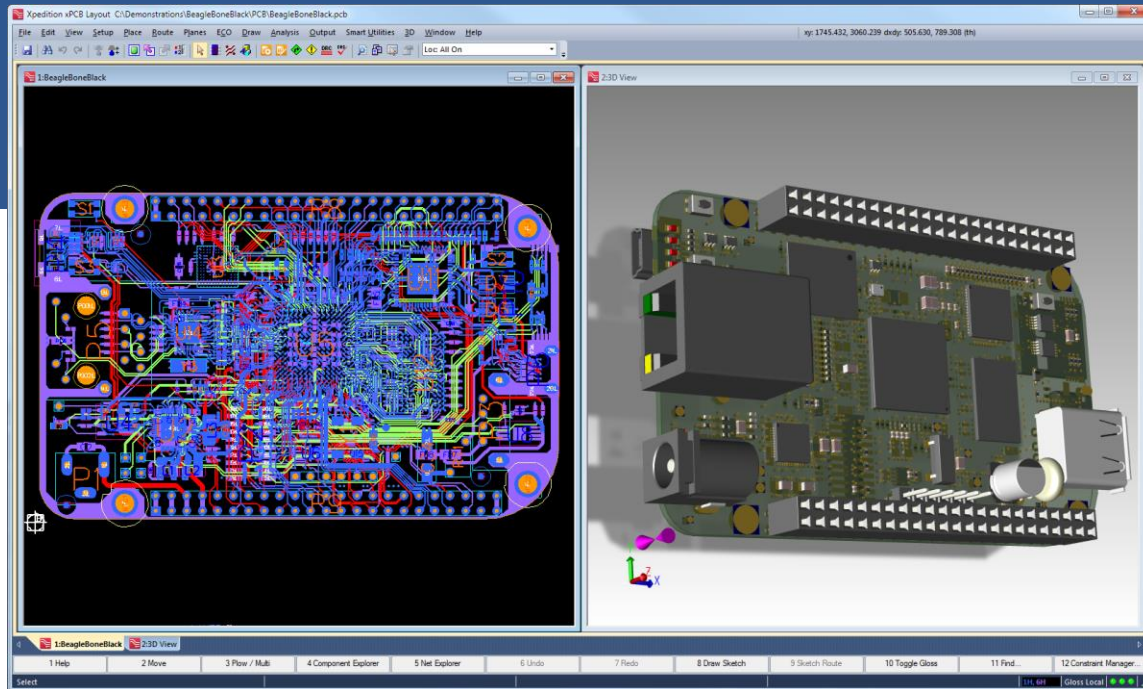


PADS/Xpedition Designer VX.2.2



Джерри Сьютер
Главный системный архитектор Xpedition

Май 2017

орк̄ада

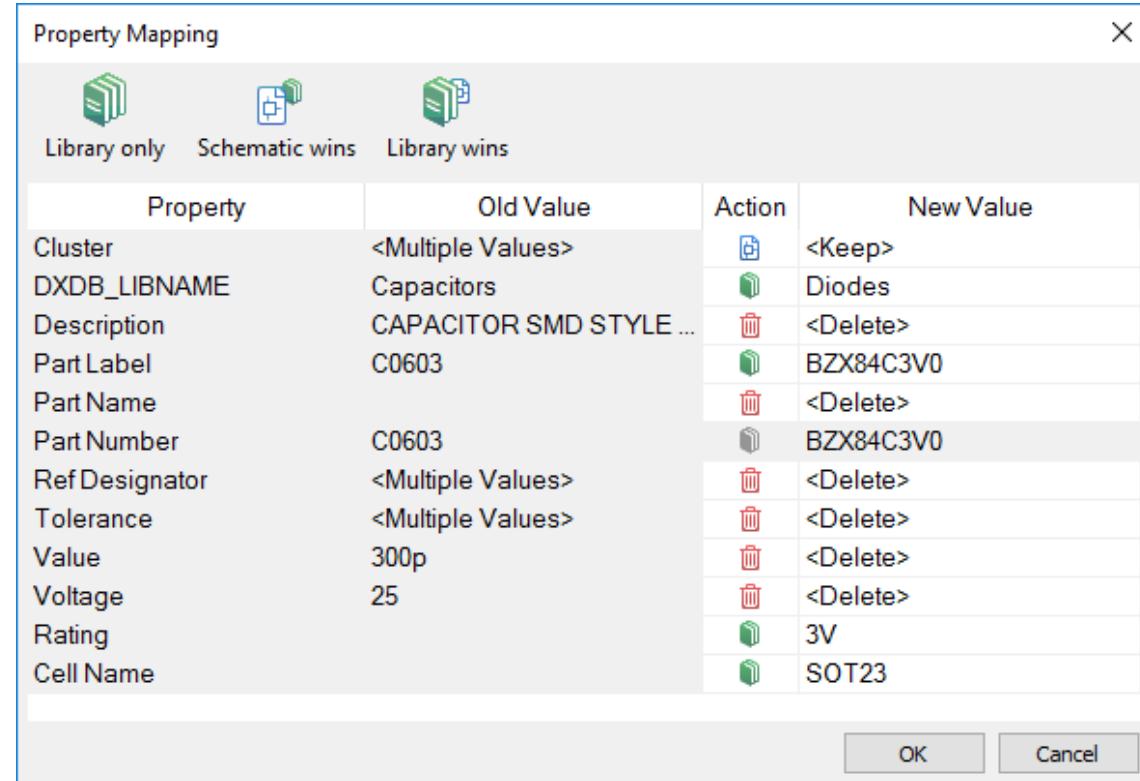
Mentor[®]
A Siemens Business

Контроль отображения

- Новая панель Display Control для управления видимостью объектов схемы и печати:
 - Идея 15413.
 - Одинаковая функциональность с панелью Display Control в редакторе топологии:
 - ✓ добавление настроек в избранное;
 - ✓ скрывать неиспользуемые объекты;
 - ✓ поиск по настройкам;
 - ✓ сохранение и загрузка шаблонов отображения.
 - Работает со схемой и панелью Navigator.

Замена компонентов

- Улучшения для окна Property Mapping:
 - Улучшения на основе тестирования VX.2 Beta.
 - Улучшенное пользовательское взаимодействие
 - ✓ переписать значения;
 - ✓ удалить значения;
 - ✓ сохранить (некоторые) значения.
 - По умолчанию стоит опция 'Library only'
 - ✓ Значения только из Databook.
 - Приоритет схемы (Schematic wins)
 - ✓ Все значения, заданные на схеме, сохраняются и добавляются новые из библиотеки или Databook.
 - Приоритет библиотеки (Library Wins)
 - ✓ Происходит замена компонента, но некоторые свойства, заданные на схеме, сохраняются.



Property	Old Value	Action	New Value
Cluster	<Multiple Values>		<Keep>
DXDB_LIBNAME	Capacitors		Diodes
Description	CAPACITOR SMD STYLE ...		<Delete>
Part Label	C0603		BZX84C3V0
Part Name			<Delete>
Part Number	C0603		BZX84C3V0
Ref Designator	<Multiple Values>		<Delete>
Tolerance	<Multiple Values>		<Delete>
Value	300p		<Delete>
Voltage	25		<Delete>
Rating			3V
Cell Name			SOT23

Размещение с панели Search

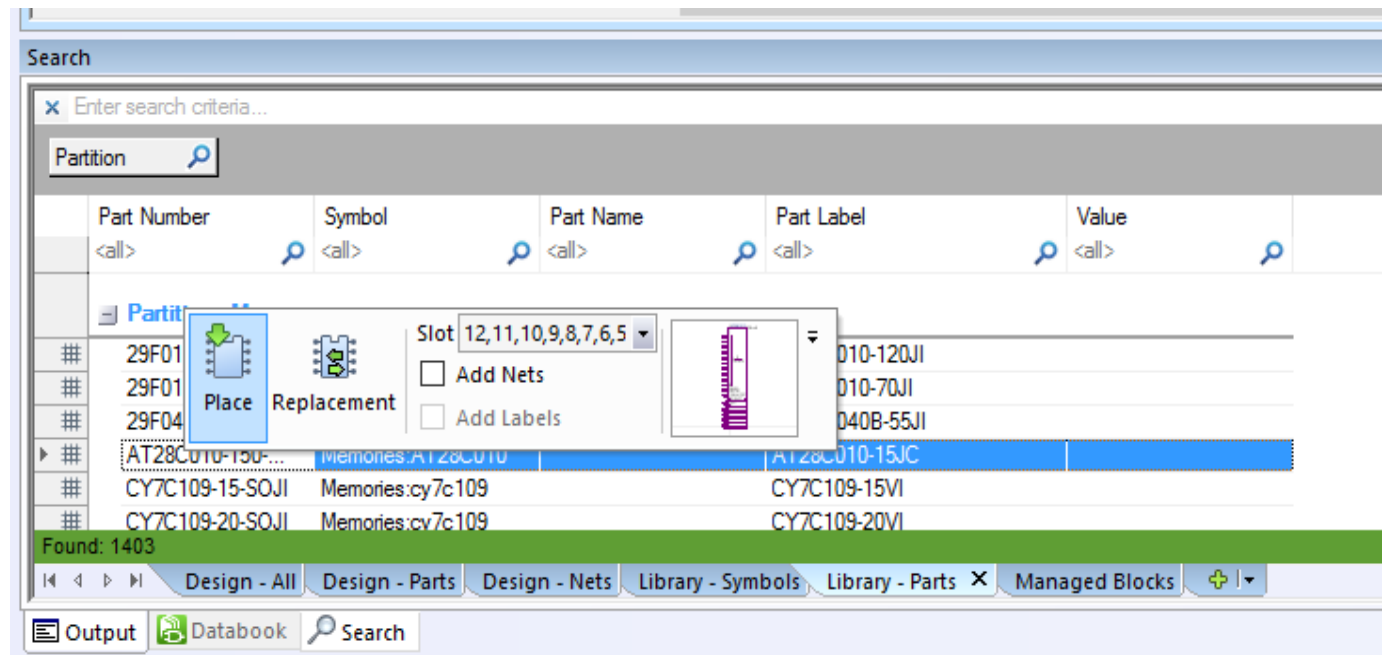
■ Экземпляры компонентов на панели

'Search':

- Идея 15993.
- Через вкладку Library-Parts:
 - ✓ Drag & Drop;
 - ✓ установка с выбором секции.

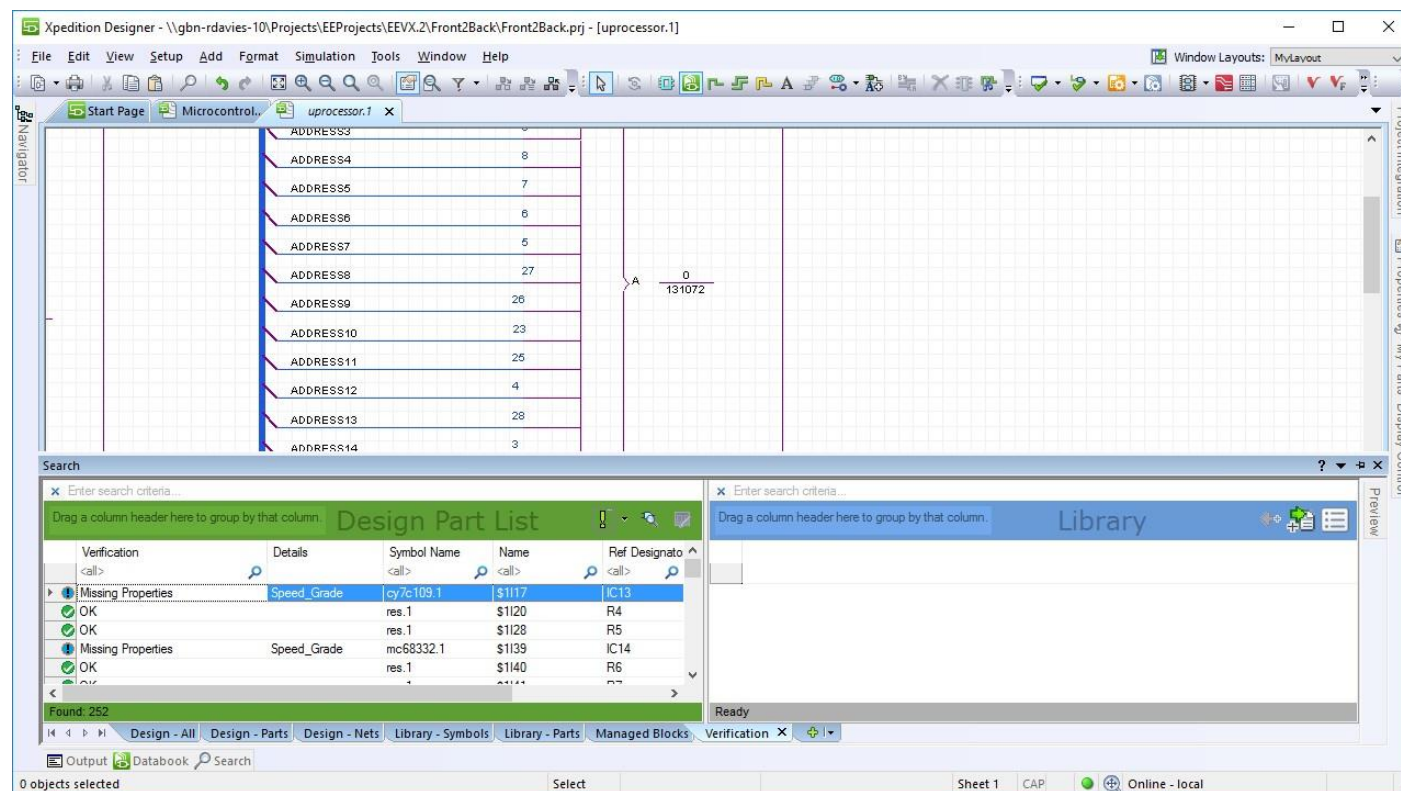
■ Замена компонента:

- Запуск панели Replace.
- Работа с неупакованной схемой
 - ✓ Идея – 15756.



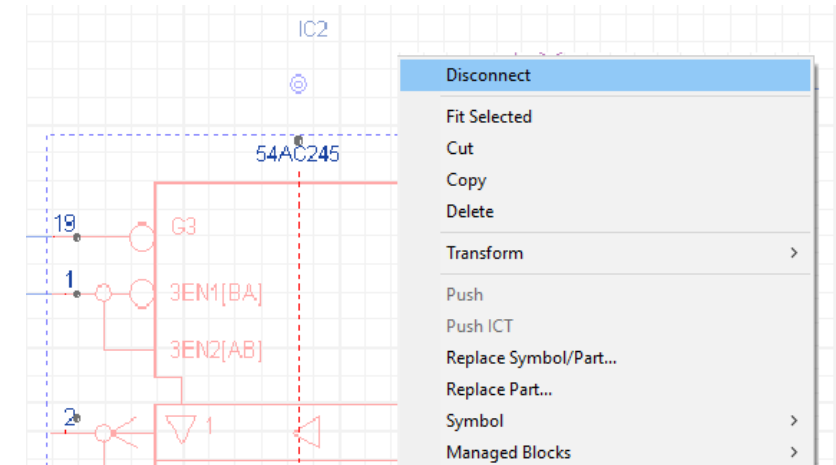
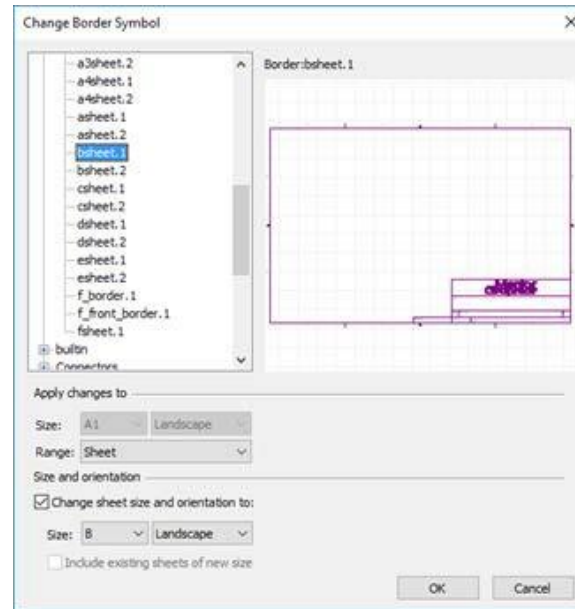
Верификация проекта через панель Search

- Проверка свойств у компонентов:
 - Одинаковая функциональность с Databook Live/Hierarchical Verification.



Разное

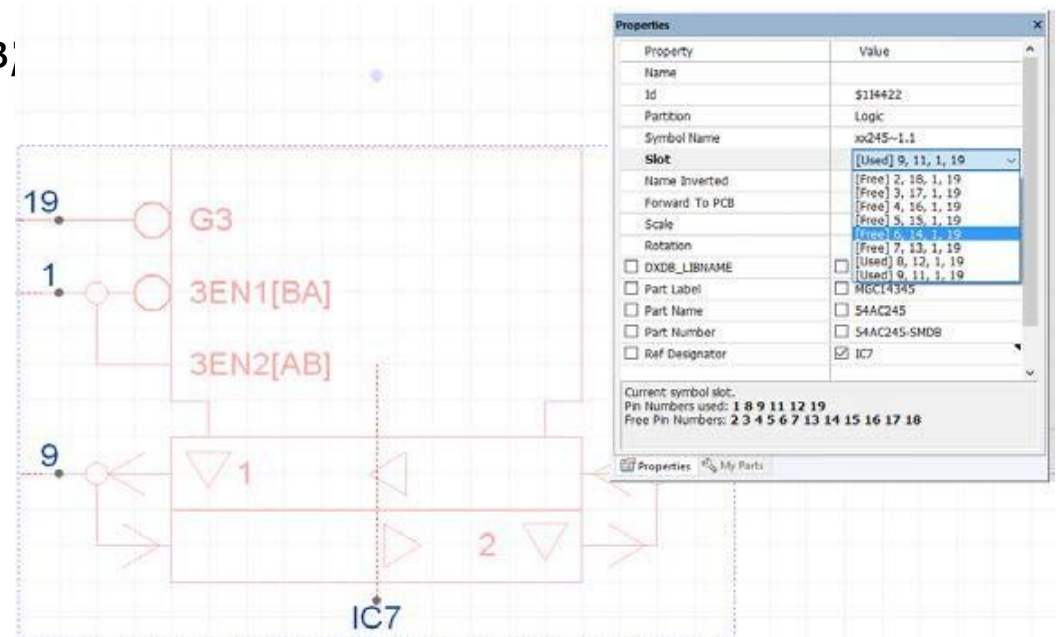
- Отключение компонентов от цепей через контекстное меню
 - Идея D13991.
- Удаление, вставка и замена штампов для всего проекта
 - Идея D6644.



Разное

■ Замена секции (слота) через панель Properties

- Идея D3989:
 - ✓ упрощение пользовательского взаимодействия;
 - ✓ отображение используемых и свободных слотов;
 - ✓ сохраняется позиционное обозначение;
 - ✓ не требуются команды slot/pdbslot.



Разное

- Возможность замены УГО для разных вариантов через Variant Manager
 - Идея D3579.

